



โรคไขหูดับ

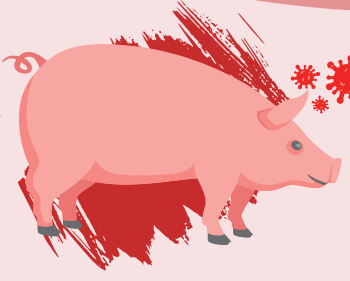
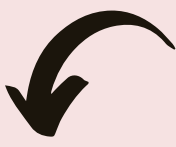


โรคติดเชื้อแบคทีเรีย
Streptococcus suis

สาเหตุ



บริโภคเนื้อหมูที่ติดเชื้อ
ปรุงแบบดิบ หรือสุกๆ ดิบๆ



สัมผัสกับหมูที่ติดเชื้อ
ผ่านทางบาดแผล
รอยขีดข่วนตามร่างกาย
หรือทางเยื่อเมือก



อาการ



ไข้สูง



ปวดศีรษะ



อาเจียน



หนาวสั่น



ปวดเมื่อย
กล้ามเนื้อ



ประสาทรู้อักเสบ

ถ้าเชื้อเข้าสู่กระแสเลือด
ก็จะเสียชีวิต

การป้องกัน



ไม่กินหมู สุกๆ ดิบๆ



ไม่กินหมูที่ป่วย หรือตายจากโรค



ควรสวมถุงมือขณะปรุงเนื้อหมูสด



ล้างมือ ล้างเท้า ล้างตัวให้สะอาด
หลังการสัมผัสหมู

ขอบคุณข้อมูลจาก : กรมควบคุมโรค

กองสาธารณสุขท้องถิ่น : กลุ่มงานป้องกันโรค

