



**ผลการประเมินประสิทธิภาพ  
ขององค์กรปกครองส่วนท้องถิ่น  
สท. - สปท.  
(Local Performance Assessment : LPA)**





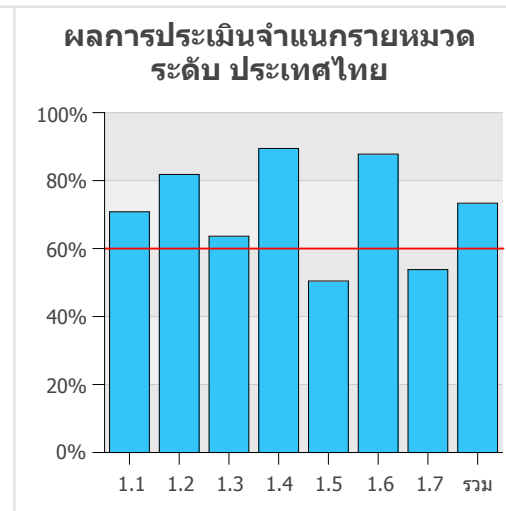
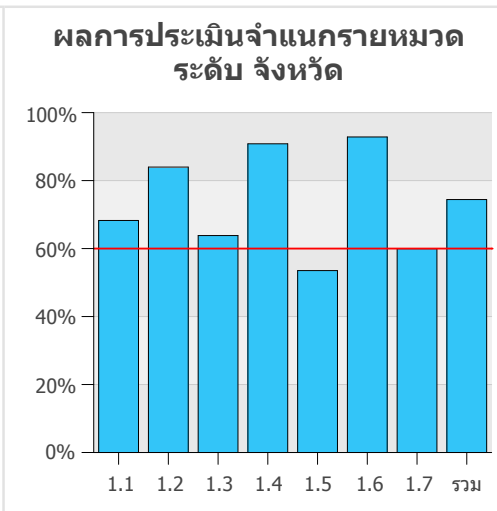
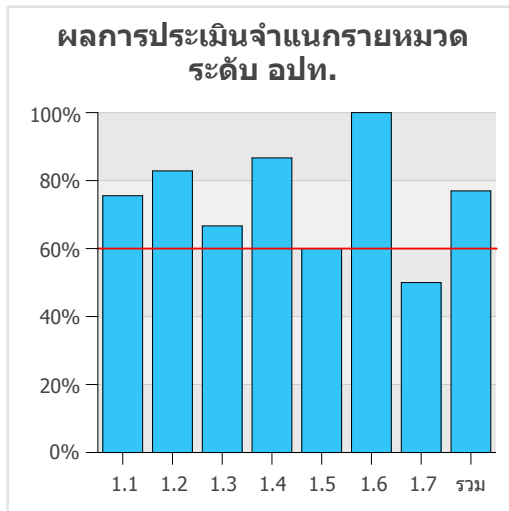
# จำแนกรายหมวด(ด้านการบริหารจัดการ)

อปท.: ทต.ทุ่งข้าวพวง อ.เขียงดาว จ.เขียงใหม่

จังหวัด	อปท.	ผลการประเมิน	อันดับที่	ระดับ	
เขียงใหม่	ทต.ทุ่งข้าวพวง	76.97%	85	ระดับ ดี	

อปท.	ผลการประเมิน
อบต.ปางหินฝน	/0
เทศบาลเมืองแม่เหียะ	93.33%
ทต.ห้วยทราย	92.73%



ผลการประเมิน	1.1	1.2	1.3	1.4	1.5	1.6	1.7	รวม
ทต.ทุ่งข้าวพวง	75.56%	82.86%	66.67%	86.67%	60.00%	100.00%	50.00%	76.97%

ผลการประเมิน	1.1	1.2	1.3	1.4	1.5	1.6	1.7	รวม
เขียงใหม่	68.26%	83.97%	63.83%	90.83%	53.52%	92.83%	59.95%	74.42%

ผลการประเมิน	1.1	1.2	1.3	1.4	1.5	1.6	1.7	รวม
ประเทศไทย	70.82%	81.81%	63.63%	89.45%	50.44%	87.79%	53.81%	73.35%

หมวดที่ 1.1 การบริหารภารกิจเพื่อให้เกิดประโยชน์สุขแก่ประชาชน  
 หมวดที่ 1.2 การบริหารงานเพื่อให้เกิดผลสัมฤทธิ์ต่อภารกิจของ อปท.  
 หมวดที่ 1.3 การบริหารภารกิจอย่างมีประสิทธิภาพ และเกิดความคุ้มค่าในเชิงภารกิจ

หมวดที่ 1.4 การลดขั้นตอนการปฏิบัติงาน  
 หมวดที่ 1.5 การบริหารการจัดการปรับปรุงภารกิจของ อปท.  
 หมวดที่ 1.6 การอำนวยความสะดวกและการตอบสนองความต้องการของประชาชน  
 หมวดที่ 1.7 การประเมินผลการปฏิบัติงาน



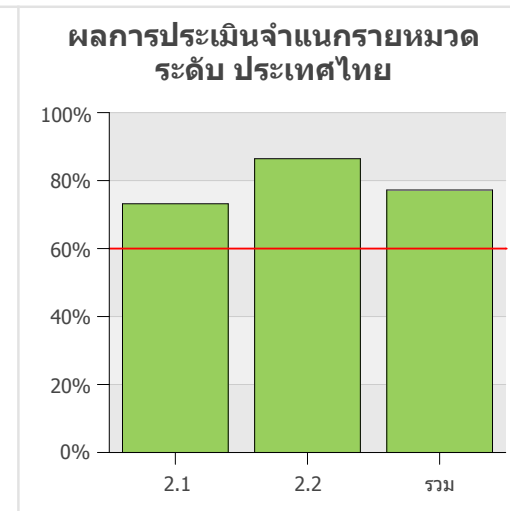
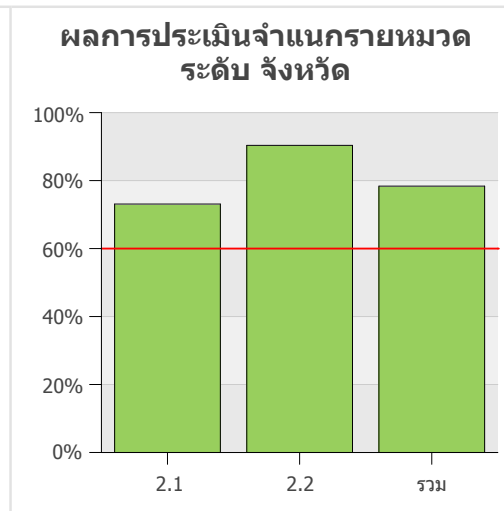
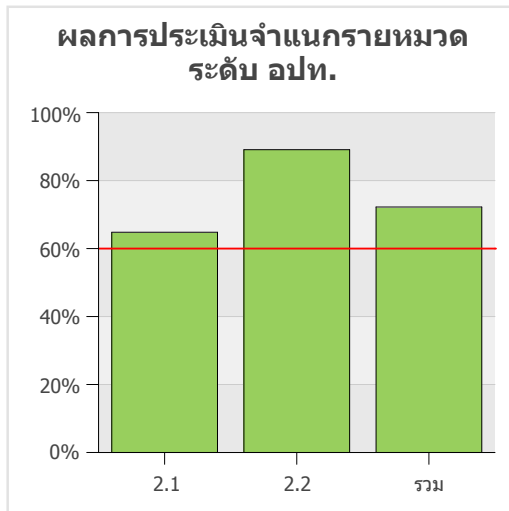
# จำแนกรายหมวด(ด้านการบริหารงานบุคคลและกิจการสภา)

อปท.: ทด.ทุ่งข้าวพวง อ.เขียงดาว จ.เขียงใหม่

จังหวัด	อปท.	ผลการประเมิน	อันดับที่	ระดับดี
เขียงใหม่	ทด.ทุ่งข้าวพวง	72.22%	161	ระดับดี <span style="color: yellow;">●</span>

อปท.	ผลการประเมิน
เทศบาลเมืองแม่เหียะ	97.78%
อบต.เวียง	95.56%
อบต.แม่ทา	95.56%



ผลการประเมิน	2.1	2.2	รวม
ทด.ทุ่งข้าวพวง	64.80%	89.09%	72.22%

ผลการประเมิน	2.1	2.2	รวม
เขียงใหม่	73.09%	90.36%	77.37%

ผลการประเมิน	2.1	2.2	รวม
ประเทศไทย	73.18%	86.44%	77.23%

หมวดที่ 2.1 การบริหารงานบุคคล  
 หมวดที่ 2.2 การดำเนินงานของสภาท้องถิ่น



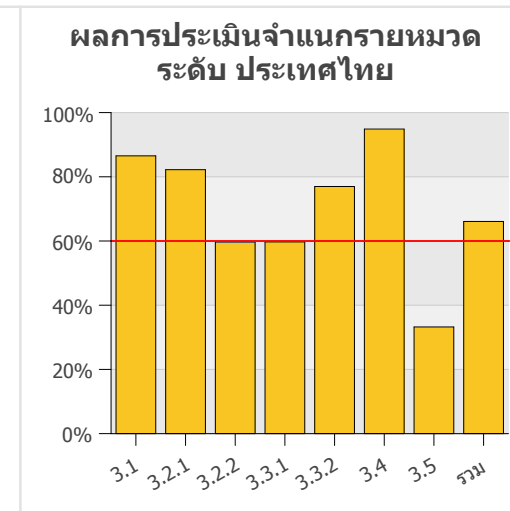
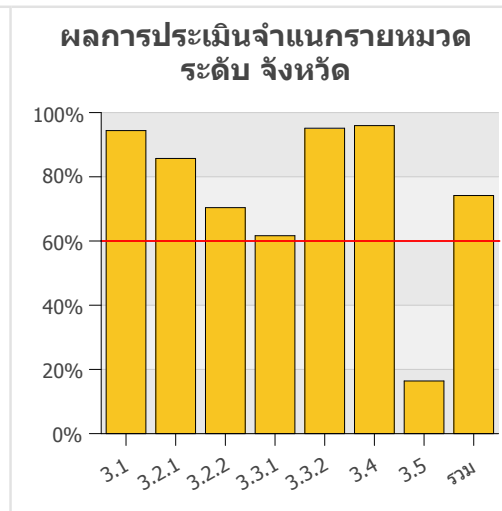
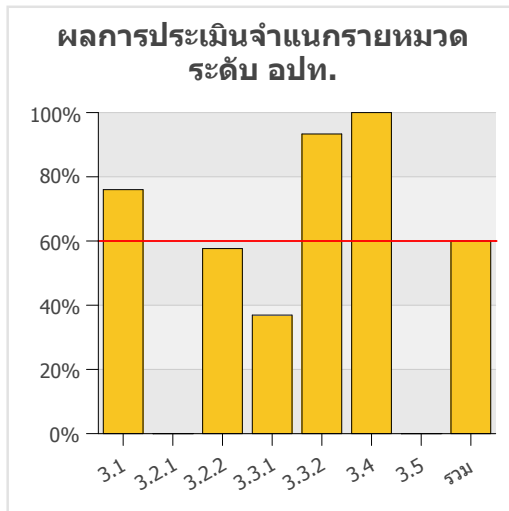
# จำแนกรายหมวด(ด้านการบริหารงานการเงินการคลัง)

อปท.: ทด.ทุ่งข้าวพวง อ.เขียงดาว จ.เขียงใหม่

จังหวัด	อปท.	ผลการประเมิน	อันดับที่	ระดับ	พอใช้
เขียงใหม่	ทด.ทุ่งข้าวพวง	60.00%	211	ระดับ	พอใช้

อปท.	ผลการประเมิน
อบต.กองแขก	90.00%
อบต.ช่างเค็ง	88.64%
ทด.บ้านกลาง	88.18%



ผลการประเมิน	3.1	3.2.1	3.2.2	3.3.1	3.3.2	3.4	3.5	รวม
ทด.ทุ่งข้าวพวง	76.00%	/0	57.65%	36.92%	93.33%	100.00%	0.00%	60.00%

ผลการประเมิน	3.1	3.2.1	3.2.2	3.3.1	3.3.2	3.4	3.5	รวม
เขียงใหม่	94.40%	85.71%	70.40%	61.65%	95.13%	95.95%	16.40%	74.17%

ผลการประเมิน	3.1	3.2.1	3.2.2	3.3.1	3.3.2	3.4	3.5	รวม
ประเทศไทย	86.52%	82.22%	59.66%	59.72%	76.98%	94.86%	33.23%	66.09%

หมวดที่ 3.1 การจัดทำงบประมาณและการพัสดุ  
 หมวดที่ 3.2 การจัดเก็บรายได้  
 (3.2.1) กรณีประเมิน อบจ.  
 (3.2.2) กรณีประเมินเทศบาล/อบต.

หมวดที่ 3.3 การบริหารการเงินและบัญชี  
 (3.3.1) การบริหารรายจ่าย  
 (3.3.2) การจัดทำบัญชีและรายงานการเงิน (ระเบียบฯ ข้อ 99)  
 หมวดที่ 3.4 บำเหน็จบำนาญข้าราชการส่วนท้องถิ่น  
 หมวดที่ 3.5 การตรวจสอบภายใน

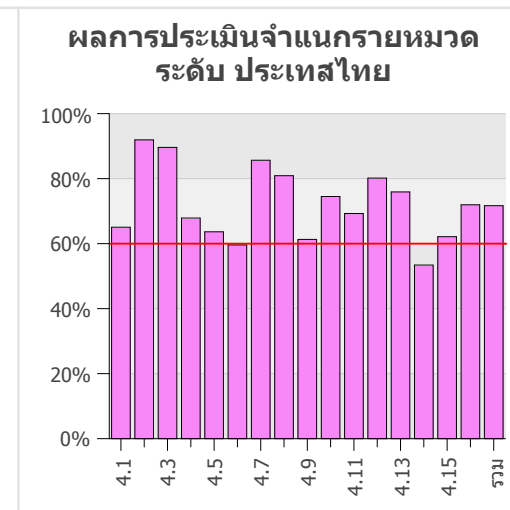
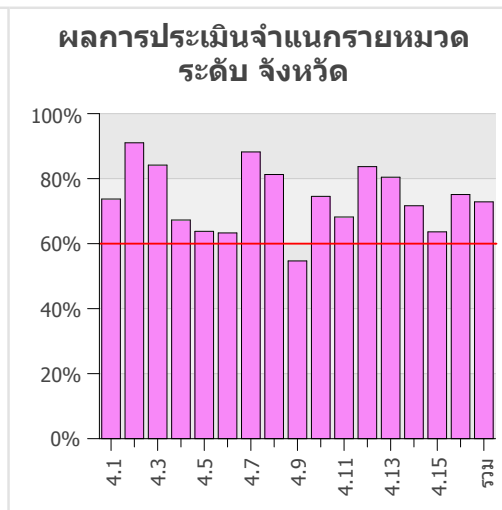
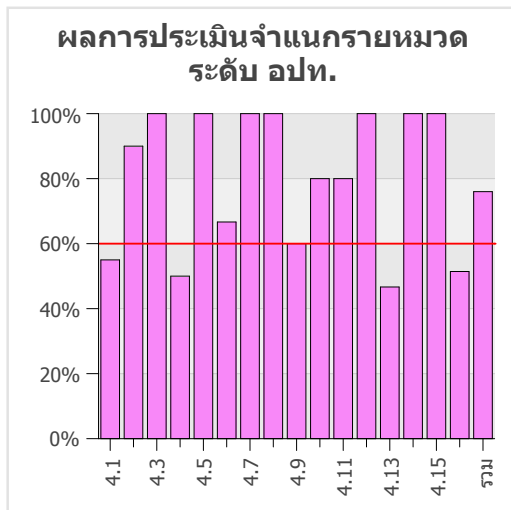


# ด้านการบริการสาธารณะ

อปท.: ทด.ทุ่งข้าวพวง อ.เชียงดาว จ.เชียงใหม่

จังหวัด	อปท.	ผลการประเมิน	อันดับที่	ระดับ	
เชียงใหม่	ทด.ทุ่งข้าวพวง	76.00%	72	ระดับ ดี	

อปท.	ผลการประเมิน
เทศบาลเมืองแม่เหียะ	97.78%
อบต.ดอนแก้ว	96.23%
อบต.เวียง	94.40%



ผลการประเมิน	4.1	4.2	4.3	4.4	4.5	4.6	4.7	4.8	4.9	4.10	4.11	4.12	4.13	4.14	4.15	4.16	รวม
ทด.ทุ่งข้าวพวง	55.00%	90.00%	100.00%	50.00%	100.00%	66.67%	100.00%	100.00%	60.00%	80.00%	80.00%	100.00%	46.67%	100.00%	100.00%	51.43%	<b>76.00%</b>
เชียงใหม่	73.72%	91.03%	84.17%	67.27%	63.79%	63.30%	88.22%	81.27%	54.68%	74.55%	68.20%	83.70%	80.44%	71.66%	63.63%	75.11%	<b>72.86%</b>
ประเทศไทย	65.05%	91.93%	89.61%	67.88%	63.65%	59.60%	85.66%	80.90%	61.30%	74.51%	69.27%	80.16%	75.91%	53.41%	62.15%	71.95%	<b>71.68%</b>

หมวดที่ 4.1 ด้านถนน ทางเดิน และทางเท้า  
 หมวดที่ 4.2 ด้านไฟฟ้าสาธารณะ  
 หมวดที่ 4.3 ด้านระบบระบายน้ำ  
 หมวดที่ 4.4 ด้านน้ำเพื่อการอุปโภคบริโภค  
 หมวดที่ 4.5 ด้านการพัฒนาเด็กและเยาวชน  
 หมวดที่ 4.6 ด้านการส่งเสริมกีฬา

หมวดที่ 4.7 ด้านการส่งเสริมผู้สูงอายุ  
 หมวดที่ 4.8 ด้านการส่งเสริมผู้ด้อยโอกาส  
 หมวดที่ 4.9 ด้านงานสาธารณสุข  
 หมวดที่ 4.10 ด้านการส่งเสริมการพัฒนาสตรี  
 หมวดที่ 4.11 ด้านการส่งเสริมอาชีพ  
 หมวดที่ 4.12 ด้านการป้องกันและบรรเทาสาธารณภัย

หมวดที่ 4.13 ด้านการส่งเสริมศาสนา ศิลปะ วัฒนธรรม ประเพณีท้องถิ่น  
 หมวดที่ 4.14 ด้านการส่งเสริมการท่องเที่ยว  
 หมวดที่ 4.15 ด้านการจัดการทรัพยากรธรรมชาติและสิ่งแวดล้อม  
 หมวดที่ 4.16 ด้านการศึกษา